

Violentes tempêtes sur les côtes Bretonnes : STABIPLAGE® joue son rôle protecteur

Annoncées par Météo France et objets de la diffusion d'un bulletin d'alerte orange (7mars) pour les Départements Bretons, la Vendée, la Manche et la Loire Atlantique, de violentes tempêtes se sont abattues sur les côtes Atlantique, créant des dégâts considérable sur la frange littorale. Selon la préfecture Maritime à Brest, des vents de 110km/h ont été enregistrés sur le littoral dès le lever du jour du 9 mars ainsi que des vagues de 6 mètres en mer. Malheureusement, la conjonction d'un fort coefficient de marée (106) lors de la pleine mer a renforcé le potentiel destructeur de ces événements.

STABIPLAGE® protège les cordons dunaires et les enjeux de Damgan et Plobannalec

Sur la zone de Plobannalec-Loctudy-Lesconil (Dpt.29), si le cordon dunaire a été particulièrement affecté - effondré en plusieurs endroits, la zone protégée par STABIPLAGE® (5 ouvrages implantés perpendiculairement au trait de côte) s'est montrée beaucoup plus résistante, les ouvrages stabilisant en effet le sable sur la plage et protégeant le cordon dunaire ainsi que les zones arrières. Sur la façade littorale de la commune de Damgan (Dpt.56), ce sont les perrés du front de mer qui se sont effondrés ; des routes ont été coupées et de nombreuses maisons inondées. Yves TOUDIC, responsable des Services Techniques de la ville de Damgan, précise ne jamais avoir vu un tel phénomène en 13 ans. Pour autant, il est à noter que STABIPLAGE® a tenu son rôle sur la zone qu'il protège, stabilisant le sable de la plage et permettant d'atténuer les houles incidentes, limitant ainsi leur impact destructeur.

Ces exemples et témoignages (voir articles de presse ci-joint) illustrent bien que ce ne sont pas toujours les ouvrages les plus « massifs » ou les plus « lourds » qui protègent le plus efficacement, contrairement aux idées reçues !

DAMGAN. LE PERRÉ EFFONDRE SUR UNE DIZAINE DE MÈTRES

Le secteur de Damgan et Ambon a été particulièrement touché par la tempête. Le bilan ? Route coupée, perré effondré, maisons inondées... « Vous voyez les deux espèces de gros boudins là-bas ? Ce sont des Stabiplates, un système qui permet d'atténuer la force des vagues quand elles viennent se fracasser sur la côte » explique Y. Toudic, responsable des services techniques de Damgan. « La commune doit en installer six dans la baie de Saint-Guérin, dont deux à l'endroit où le perré vient de s'effondrer... Ce qui montre bien que c'est un point sensible. »

Un enrochement de protection

Le parapet enfoncé, le mur éventré, l'escalier coupé en deux ne semblaient pourtant pas perturber le moins du monde les pêcheurs à pied qui venaient profiter du coefficient de 106. Les services techniques ont eux aussi profité de la marée basse, mais pour mettre en place un enrochement afin de protéger le perré pour la marée haute suivante qui s'annonçait, elle aussi, en surcote. « En treize ans ici, je n'avais jamais vu un tel phénomène », avouait Y. Toudic, en attendant l'arrivée des premiers engins de chantier. Ailleurs sur la commune, des agents s'affairaient à dégager les branchages des fossés pour rétablir les écoulements d'eau ou remettre en état certains parkings du littoral. Sur la route Damgan-Ambon, coupée, il n'y avait rien à faire, sinon attendre la décrue.



Sous les coups de boutoir des vagues, le perré a fini par céder au niveau du lieu-dit Pleine Mer à Damgan.

SOURCES

Le Télégramme
11/03/2008
Rubrique: Morbihan
Vannes

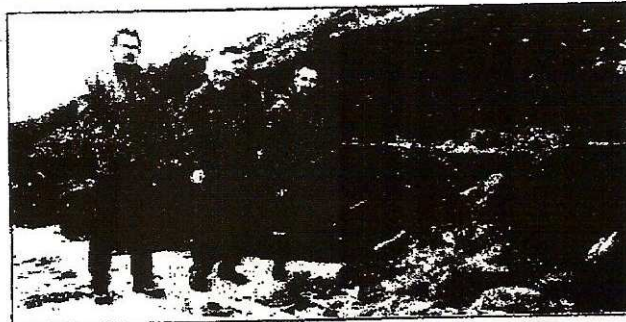


Télégramme

14/03/08

LOCTUDY

Tempête. Travaux d'urgence sur les dunes de Beg-Gwen



Suite à la tempête qui vient de traverser la région, les dunes de Beg-Gwen, à la limite de Lesconil, ont beaucoup souffert. L'action conjuguée des vagues et du vent a fait s'effondrer le cordon dunnaire laissant apparaître les différents rechargements effectués au fur et à mesure des années. A une époque, des gravats de carrière ont été employés. Malheureusement ces gravats charriés par les flots, risquent de causer des déchirures aux stabiplates d'où la nécessité d'intervenir avant la prochaine grande marée. Pour ce faire, les services municipaux de Loctudy et de Lesconil vont joindre leurs efforts afin d'enterrer ces cailloux et de les recouvrir de sable, réaménageant ainsi le haut de la plage. Les travaux seront effectués la semaine prochaine. A noter, les stabiplates ont tenu leur rôle en maintenant le sable sur la plage. Les équipes municipales de Loctudy et Lesconil ont constaté l'ampleur des dégâts, accompagnées par José Le Bec, adjoint port et littoral loctudiste.